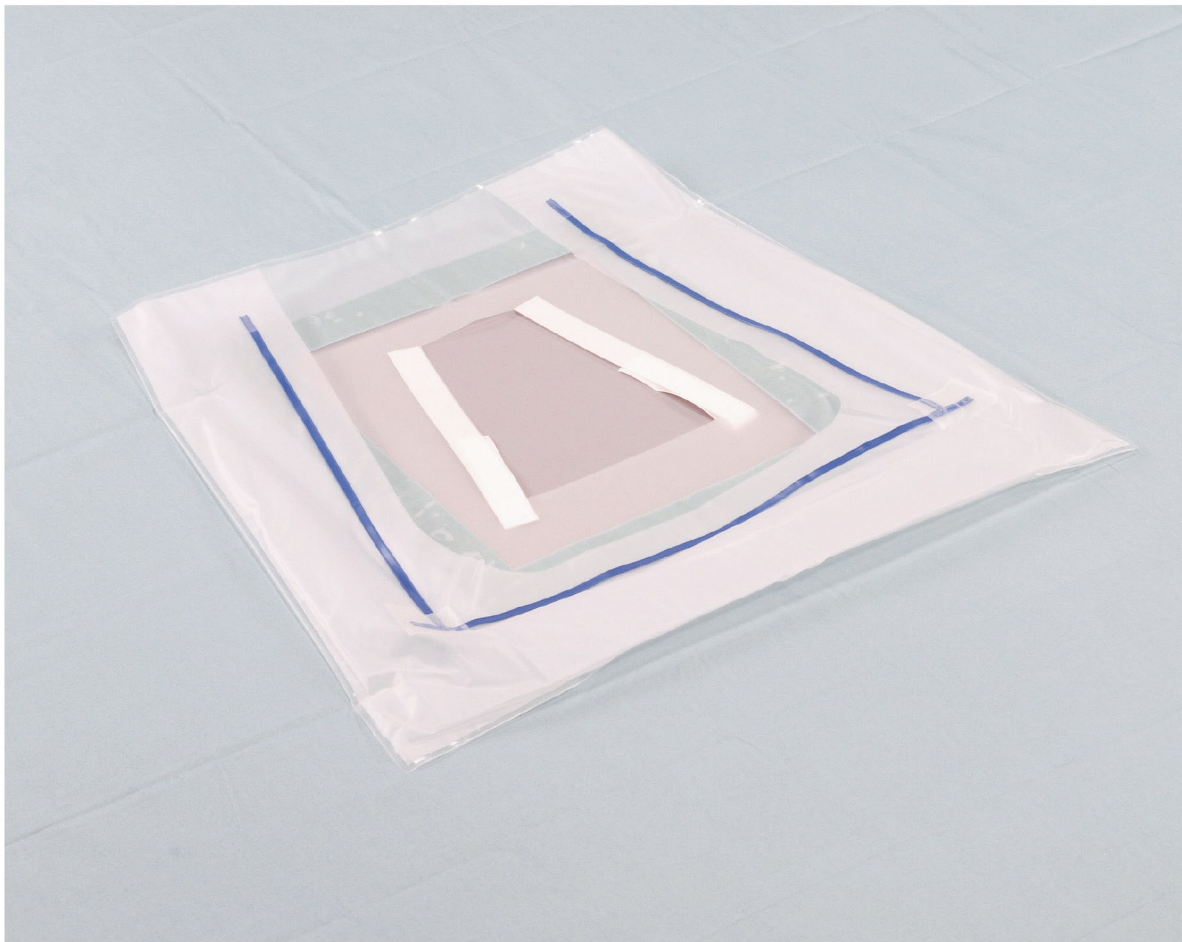


一般医療機器

単回使用汎用サージカルドレープ

滅菌パウチ付 帝切ドレープR2130



セッティングの手間が少ない
撥水タイプのパウチ付き帝王切開用ドレープです。



滅菌パウチ付帝切ドレープR2130



産科・婦人科製品

産科・婦人科用マット・シート
産科用ドレープ



E.O.G.清

商品特長

すばやくセッティングできる一体型ドレープ

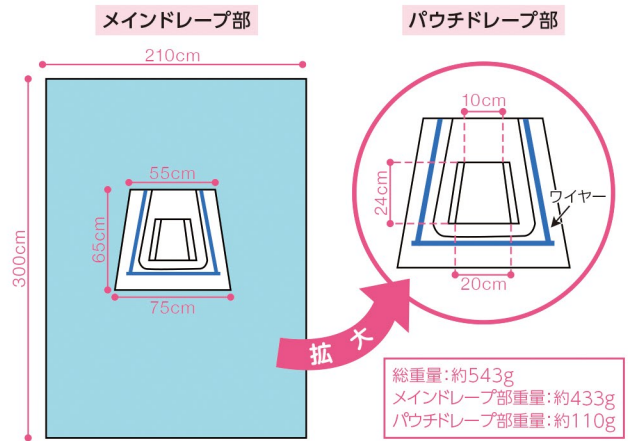
- パウチドレープとメインドレープが一体型のため、セッティングに手間がかからず、緊急帝王切開の場合でもすばやく処置に入れます。

通気性の良いメインドレープ

- メインドレープは通気性が高く、また撥水タイプになっています。

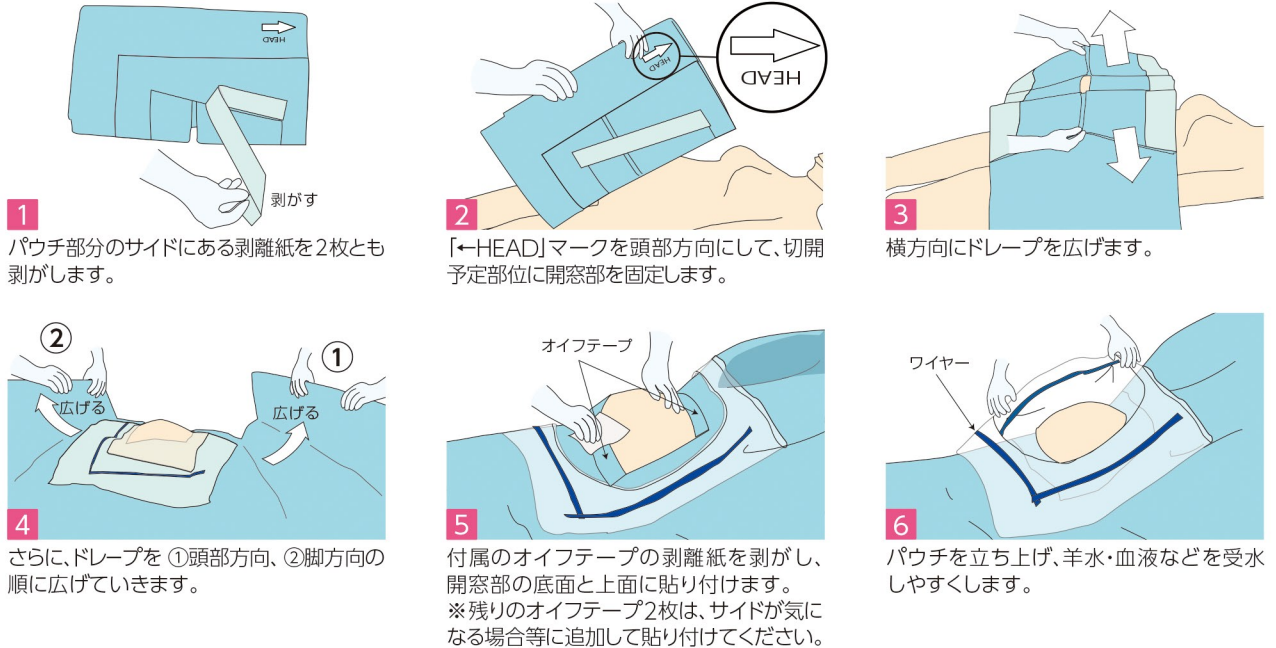
縦横どちらの切開方法にも対応

- 穴形状が台形のため、縦横どちらの切開方法にも対応が可能です。



使用方法

- ▲消毒液が完全に乾いてから、セッティングして下さい。
- ▲器具や重量物をパウチドレープ内に入れると破損する恐れがあるため避けてください。



後処理の仕方

パウチドレープに集められた羊水や血液などは、吸引器で吸引、もしくは一箇所の角に集めて、パウチドレープの角を切って処理をしてください。

商品規格

■滅菌パウチ付帝切ドレープ

一般医療機器 単回使用汎用サージカルドレープ:35531000

品番	商品名・規格	サイズ(幅×高さ×奥行(mm))	重量	梱入数	JANコード / ITFコード
50921	滅菌パウチ付帝切ドレープR2130 1枚入(10袋) メインドレープ 210cm×300cm 穴(台形) 幅 上辺10cm・下辺20cm×長さ24cm パウチドレープ 幅 上辺55cm・下辺75cm×長さ65cm 1袋あたりオフトープ4枚入	販売単位 588 × 355 × 400	7.0kg	—	4971032509211

■販売名:滅菌オオサキパウチ付ドレープR ■届出番号:23B2X10001000049



オオサキメディカル株式会社

本社 / 名古屋市西区玉池町203番地 〒452-0812 Tel(052)501-2221
ホームページ / <http://www.osakimedical.co.jp/> E-mail / support@osakimedical.co.jp

■添付文書が必要な方は弊社まで請求してください。
※規格には誤差が生じる場合があります。

取扱店